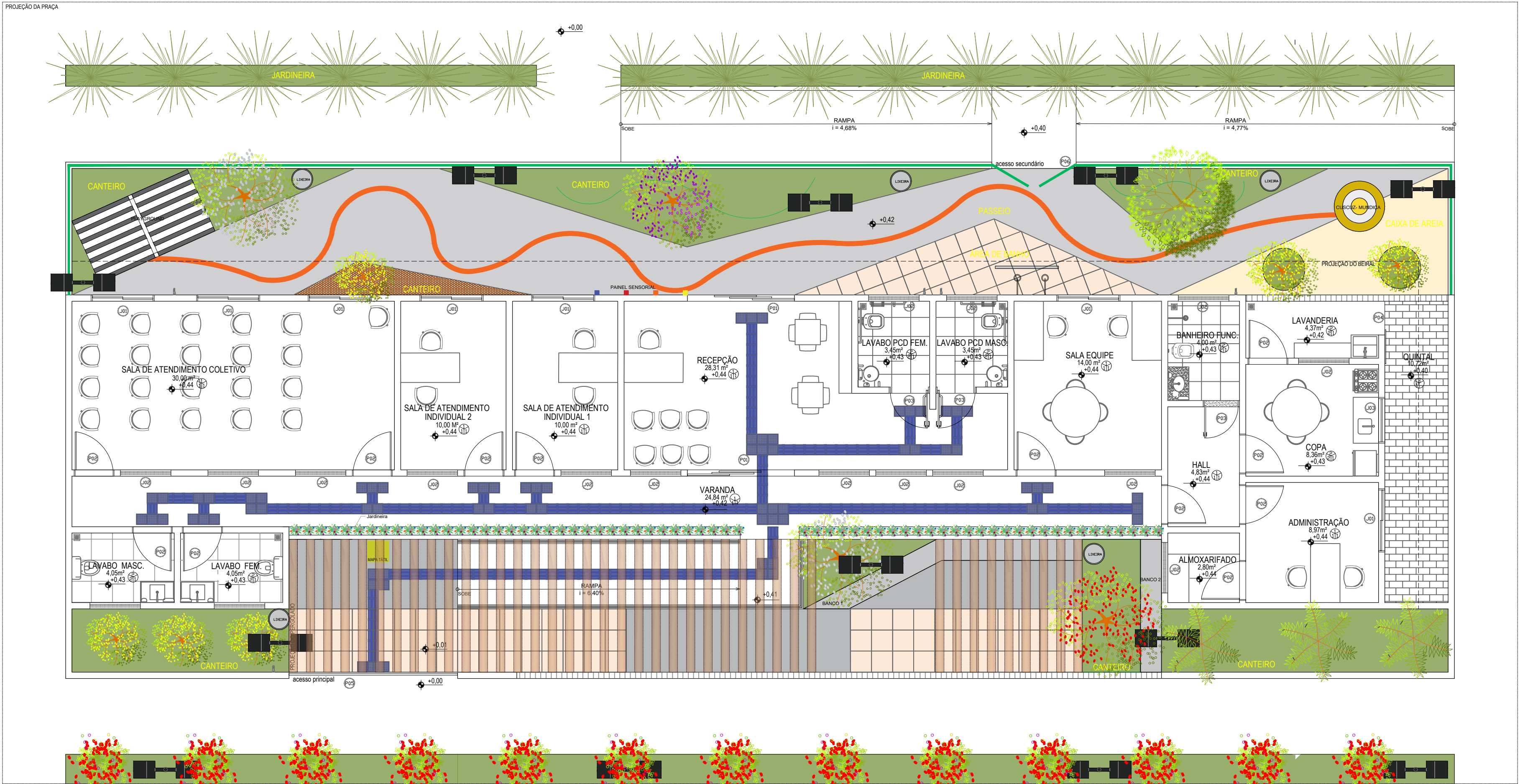
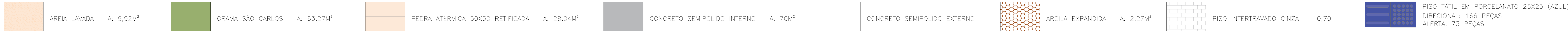


01 PLANTA DE SITUAÇÃO
ESCALA 1:250

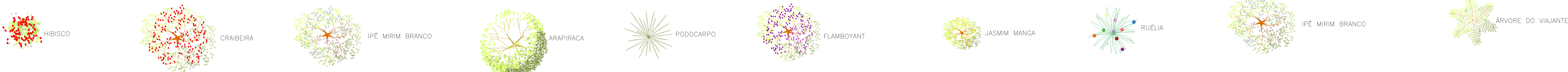


03 PLANTA DE LAYOUT
ESCALA 1:75

PISOS:



VEGETAÇÃO:



PREFEITURA MUNICIPAL DE ARAPIRACA
Secretaria Municipal de Desenvolvimento
Urbano e Meio Ambiente
SUPERINTENDÊNCIA DESENVOLVIMENTO URBANO

SECRETÁRIA
ROSA MARIA ÂNGELO DE OLIVEIRA LIRA
SUPERINTENDÊNCIA / COORDENAÇÃO
LARISSA MONTE CAJUEIRO
ARQUITETA E URBANISTA - CAU A73249-4

AUTORA DO PROJETO
AMANDA CRISTINA SANTOS
ARQUITETA E URBANISTA - CAU A149412-0

FISCAL DA OBRA

RESPONSÁVEL TÉCNICO:

PROJETO / LOCALIZAÇÃO
CORREDOR VERDE DOM
CONSTANTINO LEURS, ARAPIRACA -
AL
TIPO:
CONSTRUÇÃO
ÁREAS:
ÁREA DO TERRENO: 1.168,00m²
ÁREA CONSTRUÍDA: 211,00 m²
ÁREA DE COBERTA: 230,00m²

REPRESENTAÇÃO GRÁFICA
PLANTA DE SITUAÇÃO; PLANTA DE COBERTA; PLANTA DE LAYOUT,
COTAS GERAIS; QUADRO DE ESQUADRIAS; ESPECIFICAÇÕES GERAIS;
IDENTIFICAÇÃO DE PISOS E VEGETAÇÃO.
ESCALA
INDICADA
EMISSION INICIAL

PRANCHA
01/ 03

OBSERVAÇÕES:
1. CONFERIR COTAS E NÍVEIS NO LOCAL PARA QUE, SE NECESSÁRIO, AJUSTAR JUNTO À
EQUIPE TÉCNICA RESPONSÁVEL PELO PROJETO ARQUITETÔNICO E COMPLEMENTARES;
2. ESTE PROJETO POSSUI A QUANTIDADE DE AMBIENTES SEGUNDO A PLANTA DO CRAS
500/ANO DISPONIBILIZADA PELO FUNDO NACIONAL DE ASSISTÊNCIA SOCIAL.